



## Luxuriös wohnen, arbeiten und das Leben genießen.

Im Haus Hofmeister ist komfortables Wohnen und ruhiges Arbeiten im separaten Büro unter einem Dach möglich. Stolze 323 m<sup>2</sup> Wohnfläche bieten Erdgeschoss und Obergeschoss insgesamt. Ein Flachdach unterstreicht den modernen Wohnstil. Der Grundriss ist L-förmig, was Terrasse und Garten wie einen geschützten Innenhof wirken lässt. Durch die ebenfalls im L gesetzten Garagen und dem Eingang dazwischen erhält das Anwesen viel Privatsphäre. Zum über 163 m<sup>2</sup> Wohnfläche großen Erdgeschoss gehören ein Dusch-Bad, ein über 65 m<sup>2</sup> großer Wohn-/Essbereich und eine luxuriöse Küche mit Insel. Die Küche liegt optimal, denn sie ist nicht nur dem Wohn-/Essbereich und dem Hauswirtschaftsraum angeschlossen, sondern auch über einen separaten Flur dem Büro. Im Obergeschoss gibt es gleich zwei Ankleideräume, zwischen denen sich das Schlafzimmer befindet. Ebenfalls angrenzend ist ein Bad mit Badewanne und ebenerdiger Dusche. Ein weiterer Wellnessbereich bietet eine Wohnlandschaft, eine in den Raum integrierte Dusche, eine Sauna und einen Balkon. Über einen eigenen Flur gelangen Gäste in ihren Privatbereich mit eigenem Dusch-Bad. Zum Haus gehören insgesamt drei Abstellräume.

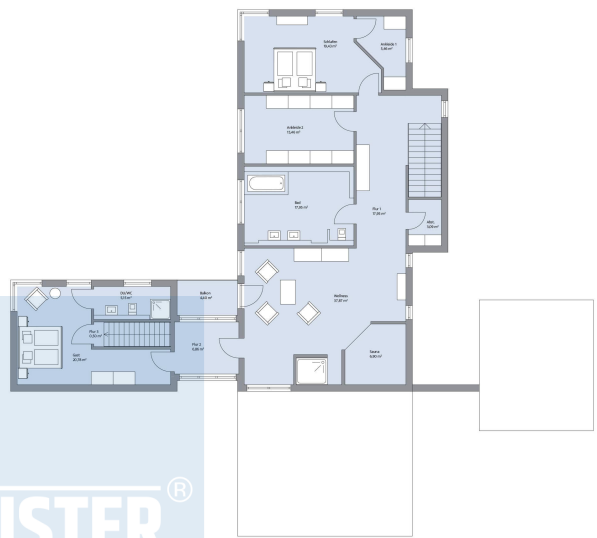
## Daten + Fakten

Flächen*	WF	GF
EG	163,4 m <sup>2</sup>	166,3 m <sup>2</sup>
DG	159,6 m <sup>2</sup>	161,8 m <sup>2</sup>
Gesamt	146,4 m <sup>2</sup>	266,1 m <sup>2</sup>
Dachneigung		0°
Kniestock		–
Außenmaße	19,98 m	18,30 m

\* Alle dargestellten Flächen und Flächenberechnungen zu Wohnflächen (kurz WF) und Grundflächen (kurz GF) wurden gemäß der Verordnung zur Berechnung der Wohnfläche (Wohnflächenverordnung - WoFlV) vom 25. November 2003 (BgbI. I S. 2346) ermittelt.



Haus Hofmeister Grundriss



Haus Hofmeister Grundriss

