



## Reatherm-Haus



■ Familie Bertram hatte sehr konkrete Vorstellungen über ihr zukünftiges Heim und konnte dies auch kompromisslos mit den gewählten Partnern aus der Baubranche umsetzen.

Von vorne wirkt Haus „Bertram“ wie ein Pultdachhaus mit steiler Dachneigung, bis sich nach wenigen Schritten an der Seite entlang die ungewöhnlich gerundete Traufkante offenbart. Diese von Architekt Stefan Rapp scherzhaft als „Vierteltonne“ bezeichnete Dachgestaltung plus Holzschalung waren notwendig, um die vorgeschriebene Traufhöhe einzuhalten und der Familie ein vollwertiges Obergeschoss zu bieten. Die Bauherrschaft formulierte auch alle übrigen Wünsche konkret, die ausnahmslos erfüllt wurden: gerundete Wände im Erdgeschoss, großer Essplatz, kompakter Wohnbereich, offene Treppe mit Galerie, ein vom Bad getrenntes WC sowie zwei geräumige Kinderzimmer. Im Erdgeschoss sorgen Glaswände für Helligkeit in Diele und Flur.

Bei dem Gebäude handelt es sich um ein „Reatherm-Haus“, dessen zweischalige Außenhülle von Luft durch-

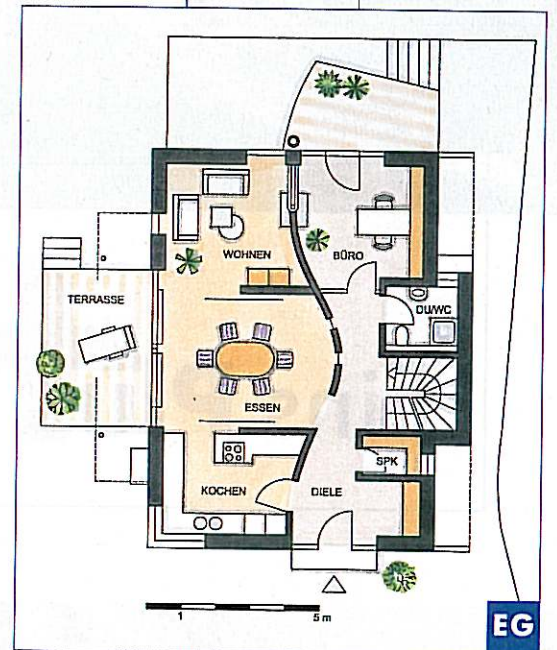
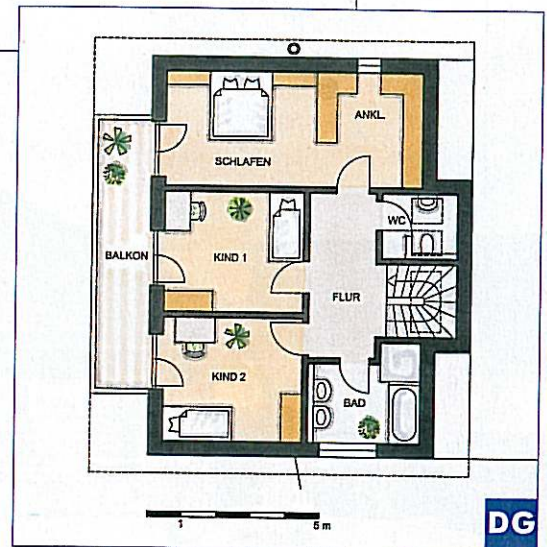
strömt wird, dabei Wärme aufnimmt und zu einer Wärmepumpe transportiert. Transmissionswärmeverluste gehen gegen Null. Ergänzt wird das System durch eine kontrollierte Lüftung, deren Abwärme ebenfalls in der Wärmepumpe zurückgewonnen wird. Der Energiebedarf liegt unter dem eines KfW-40-Hauses und entspräche einem KfW-25-Haus. Planung und Ausführung eines solchen Hauses sind anspruchsvoll: Alle Wände, Dämmungen und Kanäle rund um den Luftkreislauf müssen absolut luftdicht sein. Familie Bertram sieht in dem Aufpreis für die Technik ihr Geld gut angelegt. Zudem hatte der Festpreis für das schlüsselfertige Haus Sicherheit in die Finanzplanung der Bauherrschaft gebracht. Alle Aufpreise für Sonderwünsche teilte das Unternehmen zeitnah mit, ebenso Rabatte für Gewerke, die in Eigenleistung übernommen wurden.



## EINFAMILIENHÄUSER



■ Blick von der Küche über den Essbereich ins Wohnzimmer. Knallbunte Schiebewände sorgen bei Bedarf für eine schnelle Abtrennung der einzelnen Funktionsbereiche.



## BAUTAFEL

■ Eingepplant sind zwei Kinderzimmer, was der Familie für die Zukunft alle Optionen offen hält. Das Elternschlafzimmer erstrahlt in schlichtem Weiß, bodentiefe Fenster erhellen den Raum auf angenehme Weise.



**Hausbezeichnung:** Haus Bertram  
**Bauweise:** Porenbetonkonstruktion, zweigeschossig  
**Fassade:** Putzfassade  
**Dach:** Pultdach 15°  
**Abmessungen:** 8,99 m x 11,24 m  
**Wohnfläche:** EG 71 m<sup>2</sup>, OG 70 m<sup>2</sup>, Einliegerwohnung im Keller  
**Haustechnik:** Reatherm-Ausstattung  
**Primärenergiebedarf:** 23,5 kWh/(m<sup>2</sup>a)  
**Preis:** schlüsselfertig inkl. Keller und Reatherm-Technik, ohne Extras ab € 296.000  
**Hersteller:** Baumeister Haus Kooperation e.V., Borsigallee 18, 60388 Frankfurt, Tel.: 0 69/63 15 53-0, Internet: baumeister-haus.de