



Zukunftsfitter Alterssitz

Nicht nur barrierefrei, komfortables Wohnen auf einer Ebene, sondern auch ein zukunftstaugliches Energiekonzept wollten Monika und Peter Dittmer bei ihrem zweiten Hausbau verwirklicht wissen.



Gediegen traditionell wirkt der langgestreckte Baukörper mit der Kalksandsteinfassade. Die Solar Kollektoren auf dem Dach sorgen für umweltfreundliche Energiegewinnung.

Von außen erscheint dieser Bungalow mit seinen hellen Kalksandstein-Verblendern, weißen Türen und Sprossenfenstern eher als traditioneller Alterssitz. Lediglich die Röhrenkollektoren auf dem Dach lassen



Durch die integrierte Garage erreichten die Planer eine harmonische Überdachung des Eingangsbereiches. Übrigens gelangt man von der Garage auch trockenen Fußes direkt in Hauswirtschaftsraum und Küche.

ahnen, dass sich die Bewohner über ein langfristiges Energiekonzept Gedanken gemacht haben. Und in der Tat: Bauherr Peter Dittmer hat sich die Energieversorgung seines Hauses schon im Vorfeld bis ins Detail überlegt: Der Kol-

lektor gehört zur Brauchwassersolaranlage, die auch die Heizung unterstützt. Letztere besteht aus einer Sole-Wasser-Wärmepumpe plus Fußbodenheizung, ergänzt von einer Lüftung mit Wärmerückgewinnung und Kühlfunktion. Um die



Schön gegliedert ist der offene Wohn-Essbereich mit dem zentralen Kachelofen, der mit Wassertaschen versehen wurde und einen Teil der Wärme an den Pufferspeicher abgibt. Außerdem wird die Sitzbank durch zusätzliche Heizrohre erwärmt.

Herausforderung an die Installateure noch zu erhöhen, statete Bauherr Dittmer sein Haus außerdem mit einem Kachelofen plus Wassertaschen aus, der einen Teil seiner Wärme an den Pufferspeicher abgibt und die Sitzbank durch zusätzliche Heizrohre erwärmt.

Zunächst fällt am Grundriss eine klare Teilung in zwei Trakte auf: Links vom Windfang befindet sich der Schlafbereich mit Bad, rechts die tagsüber genutzten Räume. Wenn man so will, bildet das Arbeitszimmer neben dem Eingang einen dritten Trakt. Hier kann der Bauherr auch Kunden oder Geschäftsfreunde empfangen, ohne dass es die Privaträume tangiert.

Interessant erscheint beim Blick in den Grundriss auch die Staffelung der Wohnräume. Sie bietet den Bewohnern einer-

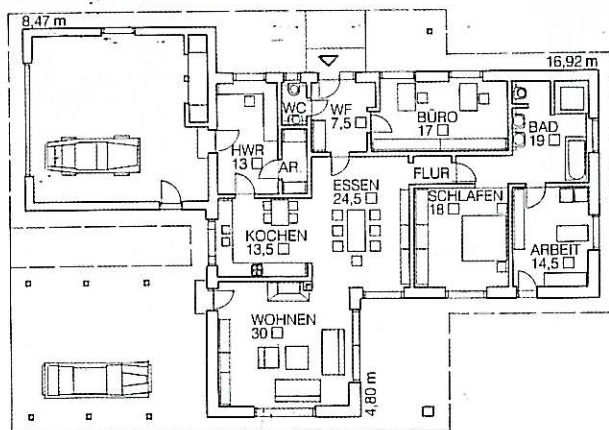
seits das Erlebnis großzügiger Offenheit, andererseits klar getrennte Bereiche und Rückzugsnischen, sodass man zum Beispiel im Wohnbereich die intime Stimmung eines überschaubaren, nur vom Kachelofen beleuchteten Raums genießen kann. Im Sommer lässt sich das Wohnzimmer über ein Schiebetürelement weit zum Garten hin öffnen, sodass die Grenze zwischen Wohnzimmer und überdachtem Freisitz nahezu verschwindet und der Übergang von innen nach außen fließend wird.

Die umfangreiche Haustechnik befindet sich in einem optisch abgeteilten Bereich der Garage, so dass sich ein Keller mit Treppe erübrigt. Sollte doch einmal Lagerraum benötigt werden, finden ihn die Bewohner im nicht ausgebauten Dachboden.



Direkt von der offenen Küche erreicht man den Essplatz, so dass kurze Wege garantiert sind.

OBERGESCHOSS



DATEN + FAKTEN

ENTWURF:

Haus „Dittmer“

HERSTELLER:

Baumeister-Haus,
60388 Frankfurt/Main,
Tel. 069/631553-0

AUSFÜHRUNG:

Oberbremer Massivbau, 32257 Bünde,
Tel. 05223/6882-0

WEITERE INFOS:

www.fertighauscout.de/baumeister

ENERGIEBEDARF:

Primärenergie: 37,4 kWh/m²a,
Heizwärme: 63,37 kWh/m²a
Endenergie: 20,69 kWh/m²a

KONSTRUKTION:

Kalksandstein-Mauerwerk (U-Wert 0,16 W/m²K), 27 Grad Walmdach W/m²K), dreifach verglaste Fenster (U-Wert 1,0 W/m²K), KS-Verblenderfassade

TECHNIK:

Kontrollierte Lüftung mit Wärmerückgewinnung, Wärmepumpe (Sole-Wasser), Kaminöfen

ABMESSUNGEN:

15,18 x 17,38 m

WOHNFLÄCHEN:

EG 164 m²

PREIS DIESES ENTWURFS:

Der Preis für dieses Kundenhaus muss direkt beim Hersteller erfragt werden



„Die Form folgt der Funktion.“

hommage

www.hanlo.de Info@hanlo.de
Gratis-Infoline: 0800-170 34 05
Fax 0395/422 33 74
D-17034 Neubrandenburg,
Friedländer Weg 5

hanlo
häuser
MACHEN GLÜCKLICH.



Kostenlosen Prospekt anfordern!