



## Familienraum mit eigener Sauna.

Stilsicher, modern und gleichzeitig von klassischer Zeitlosigkeit ist das Einfamilienhaus Cronenberg von BAUMEISTER-HAUS, das ganz auf die Bedürfnisse der vierköpfigen Familie zugeschnitten wurde. Ein Highlight des vollunterkellerten Hauses ist die eigene Sauna, die gemeinsam mit drei Stauräumen sowie dem Technikraum im Keller Platz findet. Das Herzstück des Erdgeschosses ist der über 72 m<sup>2</sup> große offene Wohn-, Ess- und Kochbereich, der Dreiviertel der Fläche einnimmt und über eine große Glasflügeltür betreten wird. Diese schützt nicht nur vor Zugluft, sondern sorgt auch für Privatsphäre. Zur offenen Küche gehört ein praktischer Vorratsraum mit Schiebetür. Im Dachgeschoss befinden sich zwei großzügige Kinderzimmer, das Elternschlafzimmer sowie das gemeinsame Familienbad mit Dusche, Badewanne und zwei großen Waschbecken.

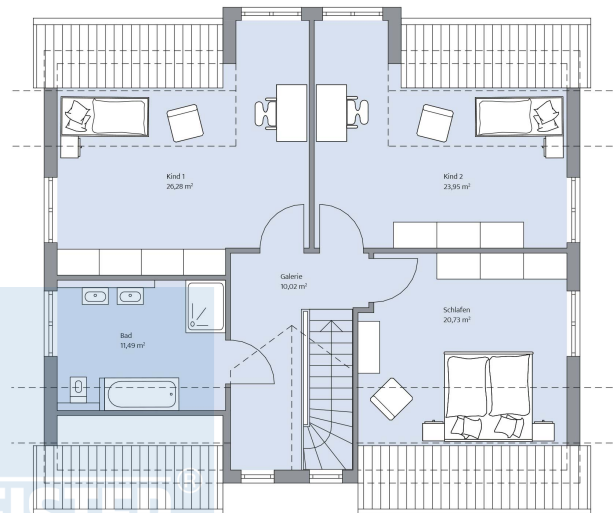
## Daten + Fakten

Flächen*	WF	GF
KG	0,0 m <sup>2</sup>	107,0 m <sup>2</sup>
EG	104,1 m <sup>2</sup>	104,1 m <sup>2</sup>
DG	82,5 m <sup>2</sup>	92,5 m <sup>2</sup>
gesamt	186,6 m <sup>2</sup>	303,6 m <sup>2</sup>
Dachneigung		38°
Kniestock		45 cm
Außenmaße	12,36 m	10,99 m

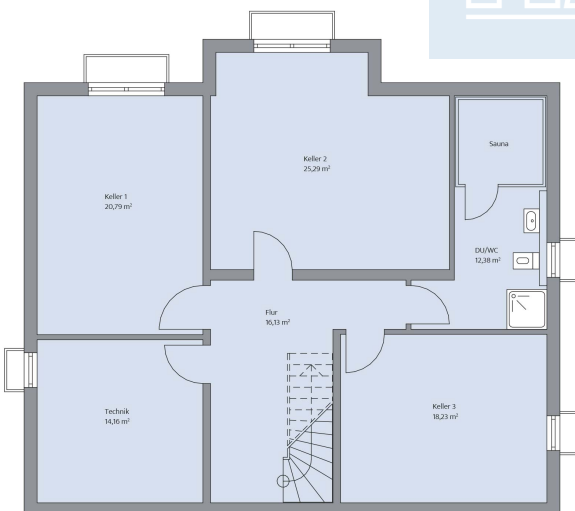
\* Alle dargestellten Flächen und Flächenberechnungen zu Wohnflächen (kurz WF) und Grundflächen (kurz GF) wurden gemäß der Verordnung zur Berechnung der Wohnfläche (Wohnflächenverordnung - WoFlV) vom 25. November 2003 (BGBI. I S. 2346) ermittelt.



Haus Cronenberg Grundriss



Haus Cronenberg Grundriss



Haus Cronenberg Grundriss