



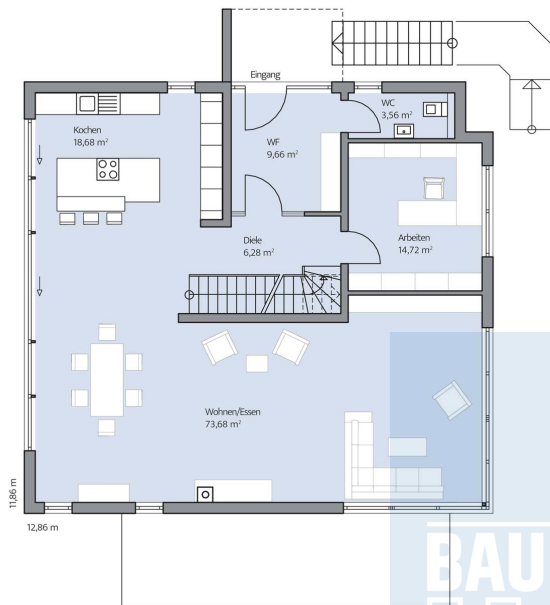
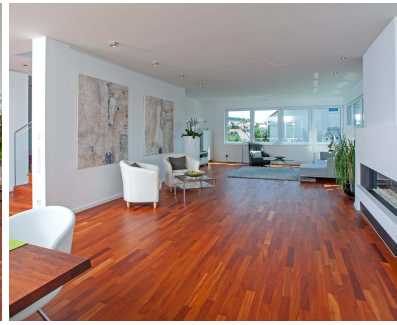
Wohnen mit Weite und Offenheit.

Ein modern puristisches Highlight ist das architektonisch hochwertige Haus der Familie Quandt. Ein 74 m² großer Raum mit breitem Gaskamin samt großzügiger Sitzgelegenheit, großem Esstisch und breiten Terrassentüren zeugen von Weite und Offenheit. Hierzu perfekt passt auch die 19 m² große Küche mit freistehendem Küchenblock. Weiterhin auf der unteren Etage befinden sich neben dem Wohnraum ein Arbeitszimmer, ein Windfang sowie ein Gäste-WC. Steigt man die gerade Treppe in das weiträumige Obergeschoss hinauf, findet man hier auf 106 m² Wohnfläche bei einem 185 cm Kniestock das 29 m² große Elternschlafzimmer mit integrierter Ankleide und eigenem Bad sowie die Kinderzimmer mit separatem Duschbad und einen Arbeitsbereich mit Blick in die Obstwiesen. Ein weiteres Highlight befindet sich zwei Etagen weiter unten im Keller: Die eigene Sauna des Hauses.

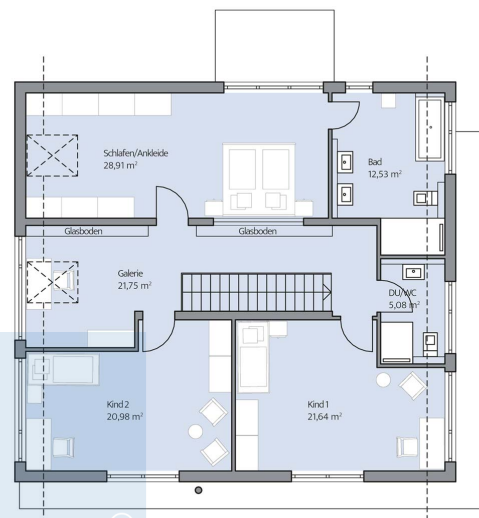
Daten + Fakten

| Flächen* | WF | GF |
|-------------|----------------------|----------------------|
| KG | - | 139,4 m ² |
| EG | 126,6 m ² | 126,6 m ² |
| DG | 106,0 m ² | 110,9 m ² |
| gesamt | 232,6 m ² | 376,9 m ² |
| Kniestock | | 185 cm |
| Dachneigung | | 30° |

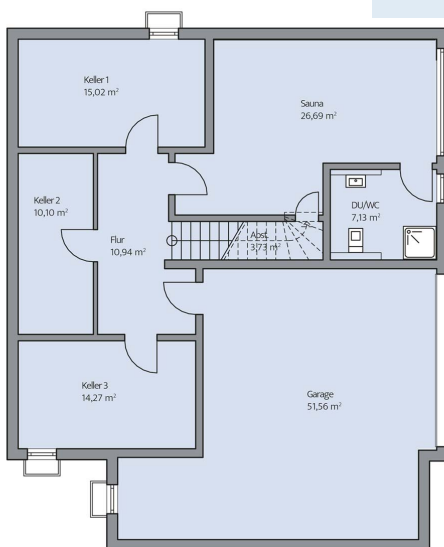
* Alle dargestellten Flächen und Flächenberechnungen zu Wohnflächen (kurz WF) und Grundflächen (kurz GF) wurden gemäß der Verordnung zur Berechnung der Wohnfläche (Wohnflächenverordnung - WoFlV) vom 25. November 2003 (BgbI. I S. 2346) ermittelt.



Haus Quandt Grundriss



Haus Quandt Grundriss



Haus Quandt Grundriss